

# Solución de Confinamiento de Pasillo Caliente (HAC) del Kit Build To Spec (BTS)

La Solución de Confinamiento de Pasillos Calientes (HAC) de Chatsworth Products (CPI) tiene un ducto fabricado en campo que se usa sobre un pasillo caliente contenido como parte de un retorno cerrado de aire caliente. Esta solución integra un enfriamiento perimetral, ofrece una mayor eficiencia de enfriamiento inmediato y es compatible con métodos de economización. Es ideal para las aplicaciones de adaptación en una combinación de gabinetes, incluidos los gabinetes de distintas alturas, anchos y profundidades.



- 1 Kit Build To Spec (BTS):** Incluye todos los componentes necesarios para construir un ducto de gabinetes de soporte o un techo de soporte para capturar y dirigir el flujo de aire en el pasillo contenido. Este diseño se adapta a una combinación de gabinetes y permite el cambio de estos cuando es necesario. Se usa como parte de un retorno cerrado para el sistema de manejo de aire.
- 2 Sello de Bulbo Universal:** Sello del borde usado alrededor de los paneles colgantes para sellar los orificios por encima de los gabinetes más cortos. Corte el exceso de los paneles del BTS para adaptar el espacio entre el ducto y el gabinete. El sello de bulbo se acopla directamente al borde del panel. El material adicional del panel también se vende por separado.
- 3 Panel de Relleno de Altura Total:** Panel y sello transparentes que se usan para llenar los orificios donde se omiten gabinetes completos en la fila de gabinetes o cuando las filas de gabinetes adyacentes tienen diferentes longitudes. Fácil de instalar o quitar en el campo. Los paneles de 48 in (1219 mm) de ancho son fáciles de recortar para que coincidan con el ancho requerido.
- 4 Montaje de Puerta de Confinamiento de Pasillo:** Puertas deslizantes dobles (mostradas) o simples, que cuentan con cierre automático y grandes paneles transparentes. Las puertas se acoplan a los gabinetes en los extremos del pasillo para sellar los extremos del pasillo contenido. Para simplificar la instalación, también se encuentra disponible una Plantilla de Montaje para Piso reutilizable.
- 5 Kit de Separador de Puerta:** Kit opcional utilizado cuando los gabinetes se colocan sobre un piso elevado para descentrar la puerta aproximadamente a 2.5 in (64 mm) del lateral de los gabinetes de modo que la parte inferior de la puerta no se ubique sobre los bordes de las baldosas de piso.
- 6 Kit de Sello Superior de la Puerta (no se muestra):** Juego opcional que se usa cuando las puertas son más bajas que los gabinetes para sellar el espacio entre la parte superior de la puerta y la parte superior de los gabinetes.
- 7 Kit de Soportes de Montaje de Puerta (no se muestra):** Soportes de altura ajustable que se utilizan para sujetar el Montaje de Puerta de Confinamiento de Pasillo en la parte superior de los gabinetes.
- 8 Kit de Sello del Gabinete de Confinamiento de Pasillo al Piso:** Paneles de recorte específicos del gabinete que se usan a lo largo de la base de gabinetes para sellar el orificio entre el piso y la parte inferior del marco del gabinete.

#### Accesorios de Confinamiento

- Plantilla de Montaje para Piso

#### Gabinetes y Accesorios

- Paneles Ciegos A Presión
- Tapas para Piso Elevado

#### Estados Unidos

Agoura Hills, CA  
800-834-4969

#### Canadá

Toronto, Ontario, Canadá  
+905-850-7770

#### Europa

Buckinghamshire, RU  
+441628524834

#### Oriente Medio y África

Dubái, EAU  
+971-4-2602125

Doha, Catar  
+974-4-267422

#### América Latina

+52-55-5203-7525  
Número gratuito en México  
800-201-7592  
chatsworth.com.co

#### Asia Pacífico

+86 21 6880-0266  
chatsworth.com.cn



CHATSWORTH  
PRODUCTS

## DESCRIPCIÓN GENERAL DE LA SOLUCIÓN

- Ducto fabricado en campo que permite adaptarse a distintos sitios y condiciones existentes.
- Compatible con una combinación de gabinetes (distintas alturas, anchos y profundidades en la misma fila).
- Ducto elevado de una sola pieza que permite retirar, omitir o reemplazar los gabinetes según sea necesario.
- Los paneles del ducto translúcido y de la puerta transparente permiten que ingrese luz al pasillo contenido.
- Las puertas se cierran automáticamente para mantener el confinamiento y para reducir el tiempo de recuperación.
- Una solución completa maximiza el rendimiento ya que los deflectores sellan el confinamiento de pasillo, alrededor de los gabinetes y dentro de estos.
- La construcción duradera y el diseño libre de mantenimiento permiten muchos años de uso.

## INFORMACIÓN PARA PEDIDOS

Kit de BTS								
Número de Parte y Acabado		Descripción						Longitud de la Fila de Referencia por la Cantidad de Baldosas
		Altura		Ancho		Longitud		
Negro	Blanco Glaciar	in	mm	in	mm	in	mm	
33000-701	33000-E01	48	1219	96	2438	94	2388	3
33000-702	33000-E02	48	1219	96	2438	188	4775	7
33000-703	33000-E03	48	1219	96	2438	282	7163	11
33000-704	33000-E04	48	1219	96	2438	376	9550	15
33000-705	33000-E05	48	1219	96	2438	470	11 938	19
33000-706	33000-E06	48	1219	96	2438	564	14 326	23
33000-707	33000-E07	48	1219	96	2438	658	16 713	27
33000-708	33000-E08	48	1219	96	2438	752	19 101	31
33000-709	33000-E09	48	1219	96	2438	846	21 488	35
33000-710	33000-E10	48	1219	96	2438	940	23 876	39
33000-711	33000-E11	96	2438	96	2438	94	2388	3
33000-712	33000-E12	96	2438	96	2438	188	4775	7
33000-713	33000-E13	96	2438	96	2438	282	7163	11
33000-714	33000-E14	96	2438	96	2438	376	9550	15
33000-715	33000-E15	96	2438	96	2438	470	11 938	19
33000-716	33000-E16	96	2438	96	2438	564	14 326	23
33000-717	33000-E17	96	2438	96	2438	658	16 713	27
33000-718	33000-E18	96	2438	96	2438	752	19 101	31
33000-719	33000-E19	96	2438	96	2438	846	21 488	35
33000-720	33000-E20	96	2438	96	2438	940	23 876	39
33000-721	33000-E21	48	1219	144	3658	94	2388	3
33000-722	33000-E22	48	1219	144	3658	188	4775	7
33000-723	33000-E23	48	1219	144	3658	282	7163	11
33000-724	33000-E24	48	1219	144	3658	376	9550	15
33000-725	33000-E25	48	1219	144	3658	470	11 938	19
33000-726	33000-E26	48	1219	144	3658	564	14 326	23
33000-727	33000-E27	48	1219	144	3658	658	16 713	27
33000-728	33000-E28	48	1219	144	3658	752	19 101	31
33000-729	33000-E29	48	1219	144	3658	846	21 488	35
33000-730	33000-E30	48	1219	144	3658	940	23 876	39
33000-731	33000-E31	96	2438	144	3658	94	2388	3
33000-732	33000-E32	96	2438	144	3658	188	4775	7
33000-733	33000-E33	96	2438	144	3658	282	7163	11
33000-734	33000-E34	96	2438	144	3658	376	9550	15
33000-735	33000-E35	96	2438	144	3658	470	11 938	19
33000-736	33000-E36	96	2438	144	3658	564	14 326	23
33000-737	33000-E37	96	2438	144	3658	658	16 713	27
33000-738	33000-E38	96	2438	144	3658	752	19 101	31
33000-739	33000-E39	96	2438	144	3658	846	21 488	35
33000-740	33000-E40	96	2438	144	3658	940	23 876	39

## Notas:

- El Kit BTS incluye los materiales necesarios para crear el ducto sobre los gabinetes y el pasillo contenido.
- El ducto debe ser levemente mayor que el pasillo contenido, además de tener un mínimo de 10 in (250 mm) de ancho y 3 in (75 mm) de largo, de manera que se superponga a los gabinetes adyacentes.
- Todos los paquetes de confinamiento se entregan de fábrica con soportes adecuados para adaptarse a una solución con gabinetes de soporte o con techo de soporte. Pida las herramientas para la instalación de techos o gabinetes por separado.
- Las puertas, los paneles de relleno de altura y los materiales adicionales para los paneles colgantes o de terminación sobre los gabinetes se deben pedir por separado.



El Kit BTS viene en un palé e incluye ocho componentes únicos que están diseñados para una fácil instalación y personalización en el sitio.



Kit de BTS ensamblado

## INFORMACIÓN PARA PEDIDOS

Sello de Bulbo Universal	
Número de parte	Descripción
33003-001	96 in de longitud (2438 mm), Paquete de 2
33003-002	96 in de longitud (2438 mm), Paquete de 10

Nota: Usar como sello del borde alrededor de los paneles colgantes sobre los gabinetes.

Panel de Relleno de Altura Total para Juego de BTS		
Número de Parte y Acabado		Descripción
Negro	Blanco Glaciar	
33002-701	33002-E01	94 in de alto x 48 in de ancho (2387 mm 1219 mm), Paquete de 2
33002-702	33002-E02	94 in de alto x 48 in de ancho (2387 mm 1219 mm), Paquete de 10

Nota: El panel central es transparente, los laterales y los soportes están pintados.

Montaje de Puerta de Confinamiento de Pasillo		
Número de Parte y Acabado		Descripción
Negro	Blanco Glaciar	
<b>Puerta Doble</b>		
32770-701	32770-E01	Con Marcos de Puerta Pintados
32770-702	32770-E02	Con Marcos de Puerta de Aluminio Anodizado
<b>Puerta Simple, Se Abre a la Derecha.</b>		
32780-702	32780-E02	Con Marcos de Puerta Pintados
32780-704	32780-E04	Con Marcos de Puerta de Aluminio Anodizado
<b>Puerta Simple, Se Abre a la Izquierda.</b>		
32780-701	32780-E01	Con Marcos de Puerta Pintados
32780-703	32780-E03	Con Marcos de Puerta de Aluminio Anodizado

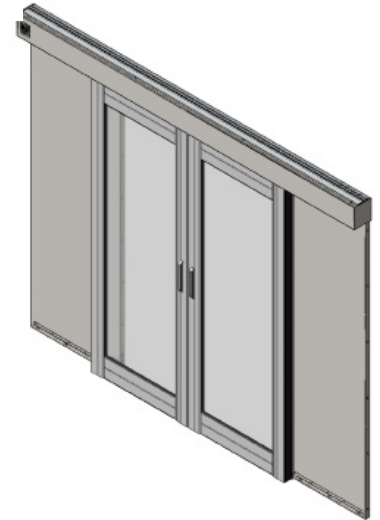
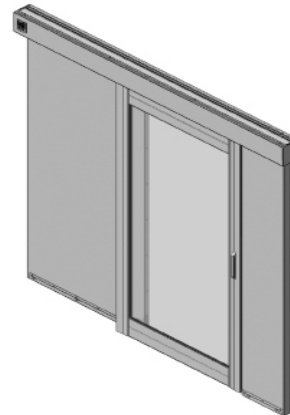
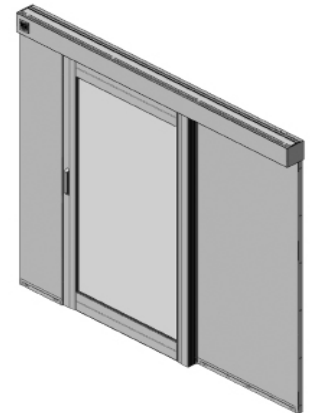
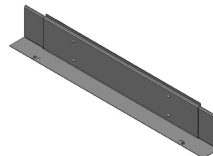
Notas: Las puertas dobles abarcan pasillos de dos a tres baldosas y tienen una abertura de 42 in (1067 mm) de Ancho. La puerta simple se abre hacia la derecha o izquierda, abarca pasillos de dos baldosas y tiene una abertura de 32 in (812 mm) de ancho. Pida una Plantilla de Montaje para Piso para cada sitio; vea los Accesorios de Confinamiento, página 4.

Kit de Separador para Puerta		
Número de Parte y Acabado		Descripción
Negro	Blanco Glaciar	
32870-701	32870-E01	Para Montaje de Puerta Doble de Confinamiento de Pasillo
32870-702	32870-E02	Para Montaje de Puerta Simple de Confinamiento de Pasillo

Kit de Sello Superior de la Puerta		
Número de Parte y Acabado		Descripción
Negro	Blanco Glaciar	
<b>Para usar con el Juego de Separador de Puerta</b>		
32817-704	32817-E04	El ancho se ajusta desde 48 in hasta 59 in (desde 1219 mm hasta 1500 mm).
32817-705	32817-E05	El ancho se ajusta desde 59 in hasta 70 in (desde 1500 mm hasta 1775 mm).
32817-706	32817-E04	El ancho se ajusta desde 70 in hasta 81 in (desde 1775 mm hasta 2050 mm).
<b>Para Usar sin el Juego de Separador de Puerta</b>		
32817-701	32817-E01	El ancho se ajusta desde 48 in hasta 59 in (desde 1219 mm hasta 1500 mm).
32817-702	32817-E02	El ancho se ajusta desde 59 in hasta 70 in (desde 1500 mm hasta 1775 mm).
32817-703	32817-E03	El ancho se ajusta desde 70 in hasta 81 in (desde 1775 mm hasta 2050 mm).



Sello de Bulbo Universal

Puerta de Confinamiento de Pasillo  
Montaje de Puerta DoblePuerta de Confinamiento de Pasillo  
Montaje de Puerta Simple  
Se abre hacia la IzquierdaPuerta de Confinamiento de Pasillo  
Montaje de Puerta Simple  
Se abre hacia la Derecha

Kit de Sello Superior de la Puerta

INFORMACIÓN PARA PEDIDOS

Kit de Soporte de Montaje de Puerta		
Número de Parte y Acabado		Descripción
Negro	Blanco Glaciar	
Para Usar con el Juego de Separador de Puerta		
32805-703	32805-E03	3 in (75 mm) de alto, para Gabinetes de 85.3 in a 91.4 in (2167 mm a 2322 mm) de alto
32805-704	32805-E04	5 in (125 mm) de alto, para Gabinetes de 82.6 in a 94.2 in (2098 mm a 2393 mm) de alto
32805-705	32805-E05	10 in (254 mm) de alto, para Gabinetes de 77.8 in a 98.9 in (1976 mm a 2512 mm) de alto
Para Usar sin el Juego de Separador de Puerta		
32805-700	32805-E00	3 in (75 mm) de alto, para Gabinetes de 85.3 in a 91.4 in (2167 mm a 2322 mm) de alto
32805-701	32805-E01	5 in (125 mm) de alto, para Gabinetes de 82.6 in a 94.2 in (2098 mm a 2393 mm) de alto
32805-702	32805-E02	10 in (254 mm) de alto, para Gabinetes de 77.8 in a 98.9 in (1976 mm a 2512 mm) de alto

Nota: Hay dos versiones; seleccione para usar con o sin Kit de Separador de Puerta.



Kit de Soporte de Montaje de Puerta

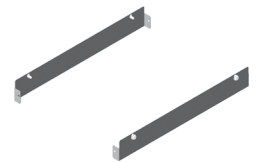
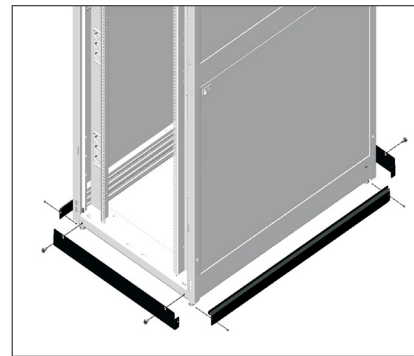
Kit de Sello del Gabinete al Piso

Colóquelo en la parte inferior de los gabinetes para sellar el espacio entre la parte inferior del gabinete y el piso cuando se utilicen las patas niveladoras o las ruedas. Ideales para aplicaciones de confinamiento de pasillos.

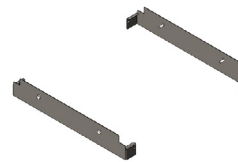
Kits de Sello del Gabinete de Confinamiento de Pasillo al Piso		
Número de Parte y Acabado		Descripción
Negro	Blanco Glaciar	
Kits de Sello de Piso para Gabinete ZetaFrame		
39996-700	39996-E00	Delantero y Trasero, para Gabinetes de 23.6 in (600 mm) de ancho
39996-701	39996-E01	Delantero y Trasero, para Gabinetes de 27.6 in (700 mm) de ancho
39996-702	39996-E02	Delantero y Trasero, para Gabinetes de 29.5 in (750 mm) de ancho
39996-703	39996-E03	Delantero y Trasero, para Gabinetes de 31.5 in (800 mm) de ancho
39997-700	39997-E00	Sellos laterales, para Gabinetes de 31.5 in (800 mm) de profundidad
39997-708	39997-E08	Sellos laterales, para Gabinetes de 39.4 in (1000 mm) de profundidad
39997-710	39997-E10	Sellos laterales, para Gabinetes de 41.3 in (1050 mm) de profundidad
39997-712	39997-E12	Sellos laterales, para Gabinetes de 43.3 in (1100 mm) de profundidad
39997-X16	39997-E16	Sellos laterales, para Gabinetes de 47.2 in (1200 mm) de profundidad
39208-701	39208-E01	Sello Delantero, para Gabinetes de 27.6 in (700 mm) de Ancho
39208-703	39208-E03	Sello Delantero, para Gabinetes de 27.6 in (700 mm) de Ancho
39208-702	39208-E02	Sello Delantero, para Gabinetes de 27.6 in (700 mm) de Ancho
Kits de Sello de Piso para Gabinetes TeraFrame Serie F y GlobalFrame Serie GF		
39208-700	39208-E00	Sello delantero, para Gabinetes de 23.6 in (600 mm) de ancho
39208-701	39208-E01	Sello delantero, para Gabinetes de 27.6 in (700 mm) de ancho
39208-703	39208-E03	Sello delantero, para Gabinetes de 29.5 in (750 mm) de ancho
39208-702	39208-E02	Sello delantero, para Gabinetes de 31.5 in (800 mm) de ancho
39209-700	39209-E00	Sellado lateral, para marcos de 31.5 in (800 mm) de profundidad
39209-708	39209-E08	Sellado lateral, para marcos de 39.4 in (1000 mm) de profundidad
39209-710	39209-E10	Sellado lateral, para marcos de 41.3 in (1050 mm) de profundidad
39209-712	39209-E12	Sellado lateral, para marcos de 43.3 in (1100 mm) de profundidad
39209-716	39209-E16	Sellado lateral, para marcos de 47.2 in (1200 mm) de profundidad

Nota: Pida un Kit de Sello Delantero por cada gabinete. Pida un Juego de Sello Lateral por cada extremo de la fila de gabinetes.

Hay otros tamaños disponibles. Para los gabinetes existentes, consulte con Asistencia Técnica de CPI para identificar el Kit de Sello al Piso correcto.



Confinamiento de Pasillo Kit de Sello del Gabinete al Piso para Gabinete ZetaFrame



39208-XXX, Confinamiento de Pasillo Kit de Sello del Gabinete al Piso



39209-XXX, Confinamiento de Pasillo Kit de Sello Lateral del Gabinete al Piso

## ACCESORIOS

### Accesorios de Confinamiento

Utilice la Plantilla de Montaje para Piso para ubicar los orificios de montaje de la puerta en el piso.

Plantilla de Montaje para Piso	
Número de parte	Descripción
32875-701	Para Puerta Doble de Confinamiento de Pasillo, Negro
32875-702	Para Puerta Simple de Confinamiento de Pasillo, Negro

*Nota: Puede volver a utilizarse; pida uno por cada sitio.*



Plantilla de Montaje para Piso

### Accesorios de control térmico

Para maximizar el rendimiento de la solución de confinamiento, es importante sellar cualquier orificio dentro y entre los gabinetes, así como cualquier agujero en el piso o en el ducto. CPI ofrece varias opciones, que incluyen los Paneles Ciegos a Presión y las Tapas para Piso Elevado. Para instalaciones nuevas que usen los Gabinetes de CPI, se dispone también de paneles específicos para los gabinetes.

Paneles Ciegos		
Número de Parte y Acabado		Descripción
Negro	Blanco Glaciar	
34537-002	34537-E02	1 U x 19 in EIA, Paquete de 50
34538-002	34538-E02	2 U x 19 in EIA, Paquete de 50

*Nota: También se vende por unidad y en paquetes de 6.*



Panel Ciego A Presión

Tapas para Piso Elevado	
Número de parte	Descripción
13671-001	Tapas para Piso Elevado, Cada Una, Negro
13671-002	Tapas para Piso Elevado, paquete de 10, Negro
13874-001	Tapa para piso elevado redonda de 4 in (102 mm), con Herramientas, Individual, Negro
13874-002	Tapa para Piso Elevado Redonda de 4 in (102 mm), con Herramientas, Paquete de 10, Negro



Tapa para Piso Elevado



Tapa Circular de 4 in

## CÓMO EMPEZAR

La combinación específica de componentes necesaria para crear una Solución de Confinamiento de Pasillos Calientes (HAC) integral de BTS dependerá de una cantidad de factores que incluyen el diseño de la sala, la altura del techo y los tipos de modelos de gabinete seleccionados.

Para asegurarse de que tiene una solución completa que aborda los requerimientos específicos de gabinetes y del sitio, comuníquese con Asistencia Técnica de CPI para obtener asistencia en la creación de una Lista de Materiales (BOM).

Basado en su entrada, Asistencia Técnica de CPI propondrá una solución completa con un plano y una BOM detallada. Dedicarán un momento a explicar cada selección, de manera que comprenda totalmente el modo en que las soluciones de CPI proveerán los resultados deseados.

Ejemplo de la Lista de Materiales (BOM)/Solución de Confinamiento de Pasillos Calientes (HAC) BTS			
Artículo	Número de parte	Descripción	Cantidad
1	33000-713	Kit BTS, 96 in de alto x 96 in de ancho x 282 in de largo (2438 mm x 2438 mm x 7163 mm), Negro	1
2	33003-002	Sello de Bulbo Universal, 96 in de largo (2438 mm), Paquete de 10	1
3	33002-701	Panel de Relleno de Altura Total, 94 in de alto x 48 in de ancho (2387 mm a 1219 mm), paquete de 2	1
4	32770-702	Montaje de la Puerta Doble de Confinamiento de Pasillo, Negro con Marcos de Puerta Anodizados	2
5	32870-701	Kit de Separador para Puerta para Montaje de Puerta Doble	2
6	32817-706	Kit de Sello Superior de la Puerta, para usar con el Juego de Separador de Puerta desde 70 in de ancho hasta 81 in de ancho (desde 1775 mm hasta 2050 mm)	2
7	32805-703	Juego de Soporte de Montaje de Puerta, 3 in de alto (75 mm)	2
Accesorios Recomendados			
	32875-701	Plantilla de Instalación, Montaje de Puerta Doble de Confinamiento de Pasillo	1
	34537-702	Panel de Relleno A Presión, de 1 U x 19 in EIA, Negro, Paquete de 50	2
	34538-702	Panel de Relleno A Presión, de 2 U x 19 in EIA, Negro, Paquete de 50	2
	13671-002	Tapas para Piso Elevado, Paquete de 10, Negro	2

Notas: Este modelo de BOM está basado en una solución para la combinación de 16 gabinetes que se muestra en la imagen de la derecha. Cálculos de ejemplo para la determinación del número de parte correcta del Juego de BTS se muestran debajo de la imagen. Dentro de los Accesorios Recomendados se incluyen los Accesorios de Control Térmico para sellar los orificios dentro y alrededor de los gabinetes.

Comuníquese con Asistencia Técnica de CPI ([techsupport@chatsworth.com](mailto:techsupport@chatsworth.com)) para crear una BOM para su sitio.



#### Medidas requeridas:

1. Altura del Piso al Techo 144 in (3658 mm)
2. Altura Máxima del Gabinete 89.9 in (2282 mm).
3. Ancho Máximo del Pasillo de Gabinetes 66 in (1676 mm)
4. Longitud de la Fila del Gabinete 210 in (5334 mm)

#### Cálculos requeridos:

5. Altura del Ducto de Confinamiento 54.1 in (1476 mm)  
*Altura del Piso al Techo menos Altura Máxima del Gabinete*
6. Ancho del Pasillo de Confinamiento 76 in (1930 mm)  
*Ancho Máximo del Pasillo de Gabinetes más 10 in (250 mm)*
7. Longitud de la Fila de Confinamiento 213 in (5410 mm)  
*Longitud de la Fila del Gabinete más 3 in (75 mm)*

Para obtener un análisis más detallado de su sitio, CPI ofrece una Encuesta de Preinstalación en el Sitio, donde un Representante Técnico de CPI visita el sitio para ofrecer una recomendación más detallada. Para ayudarle a garantizar una instalación óptima de confinamiento de pasillo, CPI le ofrece Servicios de Supervisión de Instalación en el Lugar, que incluye un entrenamiento y análisis relacionados con las unidades iniciales. Las Encuestas de Preinstalación en el Sitio y el Soporte de Supervisión de Instalación en el Lugar son especialmente importantes en caso de dudas o inquietudes, o si se requiere una personalización.

Todas las sugerencias y declaraciones de rendimiento se basan en el uso de un enfoque general del confinamiento del flujo de aire mediante el uso de productos y soluciones de CPI. Para obtener más información, sobre los Servicios de Confinamiento de Pasillo de CPI, llame al 800-834-4969, envíe un correo electrónico a [techsupport@chatsworth.com](mailto:techsupport@chatsworth.com) o póngase en contacto con su Gerente de Ventas Regional.

¿No es exactamente lo que necesita? CPI ofrece otros productos, tamaños y configuraciones. Ingrese a [chatsworth.com](http://chatsworth.com) o llame al 800-834-4969.