

APLICACIÓN DEL PRODUCTO

Solución de Contención de Pasillos Calientes (HAC) con Gabinetes de Soporte

La Solución de Contención de Pasillos Calientes (HAC) con Gabinetes de Soporte de *Chatsworth Products (CPI)* está provista de un ducto de escape sobre un pasillo caliente contenido como parte de un retorno de aire caliente cerrado. Esta solución integrada a un enfriamiento perimetral, ofrece una mayor eficiencia de enfriamiento inmediato y es compatible con métodos de economización. Este sistema puede ser ampliado con solo añadir un par de gabinetes y paneles con gabinetes de soporte para crear un ducto. Es ideal para salas de cómputo de centros de datos de escala pequeña o mediana que están adoptando gradualmente la contención para "zonas calientes" a medida que amplían o adaptan el sitio.



- 1 Sistema de Gabinete de CPI** – Cree filas de gabinetes utilizando los Gabinetes *TeraFrame*® Serie F, de Generación 3 o los Gabinetes *GlobalFrame*® Serie GF de Generación 2. Configure los gabinetes con Accesorios de Control Térmico (ver la página 5) que bloquean el flujo de aire a través de los gabinetes y alrededor de éstos.
 - 2 Juego de Panel del Ducto de Escape con Gabinetes de Soporte** – Se sujeta a la parte superior del gabinete para formar parte del ducto de escape sobre el pasillo contenido. Pida uno por gabinete que corresponda con el ancho del gabinete.
 - 3 Viga de Soporte Horizontal del Ducto de Escape con Gabinetes de Soporte** – Viga de soporte intermedio que se utiliza entre un gabinete y otro para dar soporte lateral al ducto a través del pasillo contenido.
 - 4 Sello en H para el Ducto de Escape con Gabinetes de Soporte** – Se utiliza para empalmar y sellar paneles en los Juegos de Paneles de Ducto de Escape de Contención de Pasillos adyacentes entre Vigas de Soporte Horizontal del Ducto de Escape de Contención de Pasillos.
 - 5 Sello del borde del Ducto de Escape de Contención de Pasillo** – Sello flexible y curvo que se usa alrededor de la parte superior del ducto para crear un sellado completo con las losas del techo superiores.
 - 6 Juego de Paneles para Extremos de los Ductos de Escape con Gabinetes de Soporte** – Forma el extremo del ducto de escape sobre un pasillo contenido.
 - 7 Juego de Soportes de Montaje de Puerta** – Soportes de altura ajustable que se utilizan para sujetar el Montaje de Puerta de Contención de Pasillo en la parte superior de los gabinetes.
 - 8 Juego de Separador de Puerta** – Juego opcional utilizado cuando los gabinetes se colocan sobre un piso elevado para descentrar la puerta aproximadamente a 2.5 in (64 mm) del lateral de los gabinetes de modo que la parte inferior de la puerta no se ubique sobre los bordes de las baldosas de piso.
 - 9 Montaje de Puerta de Contención de Pasillo** – Puertas deslizantes dobles (mostradas) o simples, que cuentan con cierre automático y grandes paneles transparentes. Se sujeta a los extremos de los gabinetes para sellar los extremos del pasillo contenido.
 - 10 Juego de Sellado del Gabinete de Contención de Pasillo al Piso** – Paneles de recorte específicos del gabinete que se usan a lo largo de la base de gabinetes para sellar el orificio entre el piso y la parte inferior del marco del gabinete.
- Accesorios de Contención**
- Panel de Relleno Ajustable
 - Juego de Sellado Superior de la Puerta
 - Juego de Soporte de Rieles de Puerta *GlobalFrame*
 - Plantilla de Montaje para Piso
- Gabinetes y Accesorios**
- Panel Inferior
 - Desviador de Aire
 - Paneles de Relleno a Presión
 - Cinta de Sellado *AisleLok™ Acrycell™*
 - Panel para Suelo *AisleLok™*
 - Marco de Sello para Piso Elevado *KoldLok®*

Estados Unidos y Canadá
+1-800-834-4969
Toronto, Ontario, Canadá
+905-850-7770
chatsworth.com

Latinoamérica
+52-55-5203-7525
Línea sin costo en México
01-800-01-7592
chatsworth.com

Europa
+44-1628-524-834
chatsworthproducts.co.uk

Oriente Medio y África
Dubái, EAU
+971-4-2602125
chatsworthproducts.co.uk

Asia-Pacífico
+86 21 6880-0266
chatsworth.com.cn

techsupport@chatsworth.com

CPI
CHATSWORTH
PRODUCTS

DESCRIPCIÓN GENERAL DE LA SOLUCIÓN

- El ducto de gabinetes de soporte le permite añadir gabinetes, un par por vez, según sea necesario.
- Compatible con Gabinetes de CPI *TeraFrame* Serie F de Generación 3 y Gabinetes *GlobalFrame* Serie GF de Generación 2
- Pida componentes individuales para crear un ducto que se corresponda con los requerimientos del sitio.
- El ducto se ajusta para coincidir con la altura del techo y puede también recortarse para ajustarse a techos más bajos.
- Los paneles de relleno, como accesorios opcionales, admiten gabinetes más cortos.
- El ducto y los paneles de la puerta transparentes permiten que ingrese luz al pasillo contenido.
- Las puertas se cierran automáticamente para mantener la contención y para reducir el tiempo de recuperación.
- Una solución completa maximiza el rendimiento ya que los deflectores sellan el pasillo contenido, alrededor de los gabinetes y dentro de éstos.
- La construcción duradera y el diseño libre de mantenimiento permiten muchos años de uso.

INFORMACIÓN PARA PEDIDOS

Sistemas de Gabinetes CPI		
Número de Parte y Acabado		Descripción
Negro	Blanco Glaciar	
Gabinete <i>TeraFrame</i> Serie F de Generación 3		
FF1U-113C-C42-B	FF1U-113C-E42-B	45U, 23.6 in (600 mm) de Ancho x 51.2 in (1300 mm) de Profundidad
FF2U-113C-C42-B	FF2U-113C-E42-B	45U, 27.6 in (700 mm) de Ancho x 51.2 in (1300 mm) de Profundidad
FF3U-113C-C42-B	FF3U-113C-E42-B	45U, 31.5 in (800 mm) de Ancho x 51.2 in (1300 mm) de Profundidad
Gabinete <i>GlobalFrame</i> Serie GF de Generación 2		
GF-2A420-CB	GF-2A420-EB	45U, 23.6 in (600 mm) de Ancho x 51.2 in (1300 mm) de Profundidad
GF-2D420-CB	GF-2D420-EB	45U, 27.6 in (700 mm) de Ancho x 51.2 in (1300 mm) de Profundidad
GF-2C420-CB	GF-2C420-EB	45U, 31.5 in (800 mm) de Ancho x 51.2 in (1300 mm) de Profundidad

Nota: Hay otros tamaños disponibles.

Juego de Panel del Ducto de Escape con Gabinetes de Soporte		
Número de Parte y Acabado		Descripción
Negro	Blanco Glaciar	
32830-701	32830-E01	Para Gabinete de 23.6 in (600 mm) de Ancho
32830-702	32830-E02	Para Gabinete de 24.0 in (610 mm) de Ancho
32830-703	32830-E03	Para Gabinete de 27.6 in (700 mm) de Ancho
32830-705	32830-E05	Para Gabinete de 31.5 in (800 mm) de Ancho

Nota: Pida uno por gabinete.

Viga de Soporte Horizontal del Ducto de Escape con Gabinetes de Soporte		
Número de Parte y Acabado		Descripción
Negro	Blanco Glaciar	
32820-701	32820-E01	El ancho se ajusta desde 48 in (1200 mm) hasta 85 in (2159 mm).

Nota: Pida un gabinete de por medio.

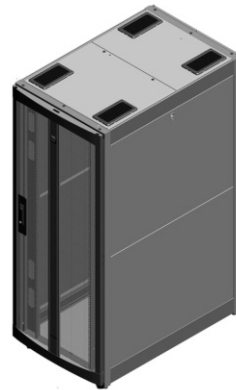
Sello en H para el Ducto de Escape con Gabinetes de Soporte		
Número de Parte y Cantidad		Descripción
Paquete de 2	Paquete de 10	
32835-000	32835-001	4 ft (1.2 m) de largo, plástico transparente

Nota: Pida un paquete de 2 entre cada gabinete.

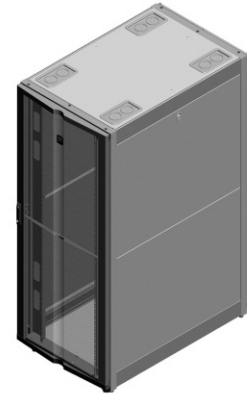
Sello del Borde del Ducto de Escape de Contención de Pasillo		
Número de Parte y Cantidad		Descripción
Par	Paquete de 6	
32836-000	32836-001	8 ft (2.4 m) de largo, plástico transparente

Nota: Pida el largo suficiente para rodear el perímetro superior del ducto.

Juego de Paneles para Extremos de los Ductos de Escape con Gabinetes de Soporte		
Número de Parte y Acabado		Descripción
Negro	Blanco Glaciar	
32850-701	32850-E01	El ancho se ajusta desde 48 in (1219 mm) hasta 59 in (1499 mm).
32850-702	32850-E02	El ancho se ajusta desde 59 in (1499 mm) hasta 70 in (1778 mm).
32850-703	32850-E03	El ancho se ajusta desde 70 in (1778 mm) hasta 81 in (2057 mm).



Gabinete *TeraFrame* Serie F de Generación 3



Gabinete *GlobalFrame* Serie GF de Generación 2



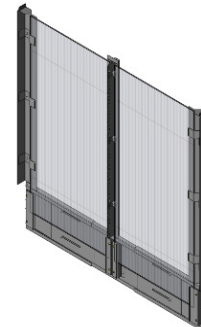
Juego de Panel del Ducto de Escape con Gabinetes de Soporte



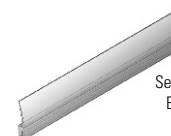
Viga de Soporte Horizontal del Ducto de Escape con Gabinetes de Soporte



Sello en H para el Ducto de Escape con Gabinetes de Soporte



Juego de Paneles para Extremos de los Ductos de Escape con Gabinetes de Soporte



Sello del Borde del Ducto de Escape de Contención de Pasillo

INFORMACIÓN PARA PEDIDOS

Juego de Separador para Puerta		
Número de Parte y Acabado		Descripción
Negro	Blanco Glaciar	
32870-701	32870-E01	Para Montaje de Puerta Doble de Contención de Pasillo
32870-702	32870-E02	Para Montaje de Puerta Simple de Contención de Pasillo

Juego de Soporte de Montaje de Puerta		
Número de Parte y Acabado		Descripción
Negro	Blanco Glaciar	
Para Usar con el Juego de Separador de Puerta		
32805-703	32805-E03	3 in (75 mm), para Gabinetes de 85.3 in (2167 mm) a 91.4 in (2322 mm) de Alto
32805-704	32805-E04	5 in (125 mm), para Gabinetes de 82.6 in (2098 mm) a 94.2 in (2393 mm) de Alto
32805-705	32805-E05	10 in (250 mm), para Gabinetes de 77.8 in (1976 mm) a 98.9 in (2512 mm) de Alto
Para Usar sin el Juego de Separador de Puerta		
32805-700	32805-E00	3 in (75 mm), para Gabinetes de 85.3 in (2167 mm) a 91.4 in (2322 mm) de Alto
32805-701	32805-E01	5 in (125 mm), para Gabinetes de 82.6 in (2098 mm) a 94.2 in (2393 mm) de Alto
32805-702	32805-E02	10 in (250 mm), para Gabinetes de 77.8 in (1976 mm) a 98.9 in (2512 mm) de Alto

Nota: Hay dos versiones; seleccione para usar con o sin Juego de Separador de Puerta.

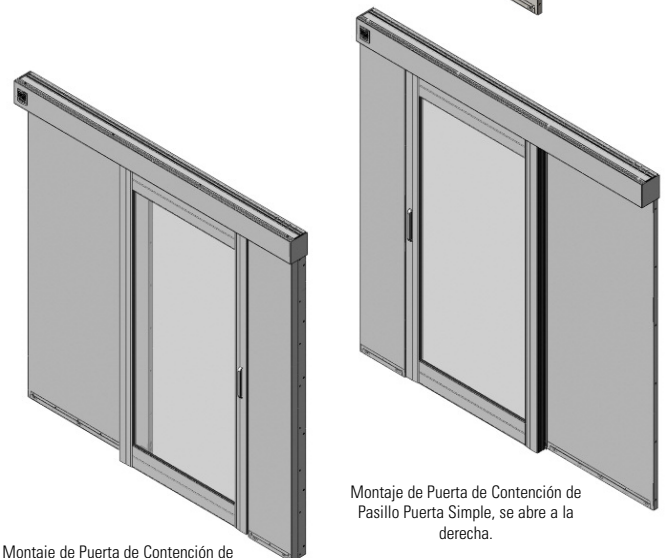
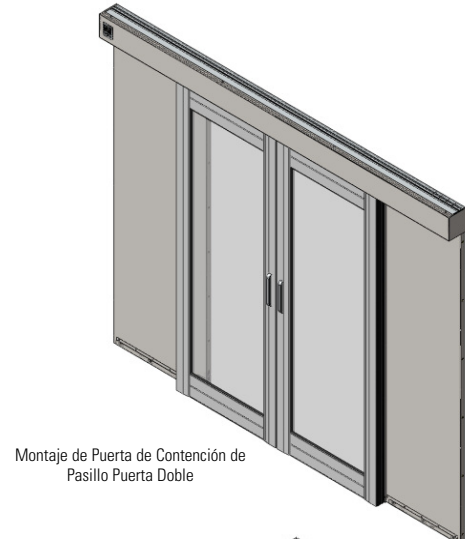
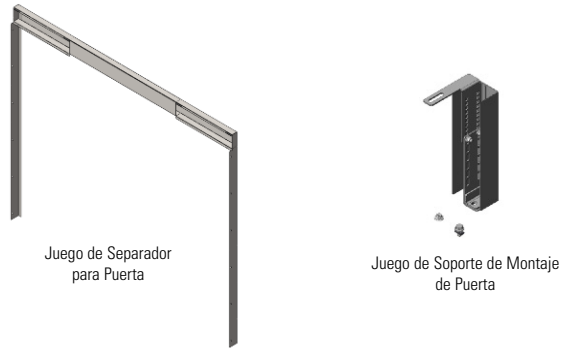
Montaje de Puerta de Contención de Pasillo		
Número de Parte y Acabado		Descripción
Negro	Blanco Glaciar	
Puerta Doble		
32770-701	32770-E01	Con Marcos de Puerta Pintados
32770-702	32770-E02	Con Marcos de Puerta de Aluminio Anodizado
Puerta Simple, se abre a la derecha		
32780-702	32780-E02	Con Marcos de Puerta Pintados
32780-704	32780-E04	Con Marcos de Puerta de Aluminio Anodizado
Puerta Simple, se abre a la izquierda		
32780-701	32780-E01	Con Marcos de Puerta Pintados
32780-703	32780-E03	Con Marcos de Puerta de Aluminio Anodizado

Notas: Las puertas dobles abarcan pasillos de dos a tres baldosas y tienen una apertura de 42 in (1067 mm) de Ancho. La puerta simple se abre hacia la derecha o izquierda, abarca pasillos de dos baldosas y tiene una apertura de 32 in (812 mm) de ancho. Pida una Plantilla de Montaje para Piso para cada sitio; vea los Accesorios de Contención, página 4.

Juego de Sellado del Gabinete de Contención de Pasillo al Piso para Gabinetes TeraFrame® Serie F de Generación 3 y Gabinetes GlobalFrame® Serie GF de Generación 2

Número de Parte y Acabado		Descripción
Negro	Blanco Glaciar	
Juegos de Sellado Delantero		
39208-700	39208-E00	Sellado Delantero, para Gabinetes de 23.6 in (600 mm) de Ancho
39208-701	39208-E01	Sellado Delantero, para Gabinetes de 27.6 in (700 mm) de Ancho
39208-702	39208-E02	Sellado Delantero, para Gabinetes de 31.5 in (800 mm) de Ancho
Juegos de Sellado Lateral		
39209-700	39209-E00	Sellado Lateral, para marcos de 31.5 in (800 mm) de Profundidad
39209-708	39209-E08	Sellado Lateral, para marcos de 39.4 in (1000 mm) de Profundidad
39209-712	39209-E12	Sellado Lateral, para marcos de 43.3 in (1100 mm) de Profundidad
39209-716	39209-E16	Sellado Lateral, para marcos de 47.2 in (1200 mm) de Profundidad

Nota: Pida un Juego de Sellado Delantero por cada gabinete. Pida un Juego de Sellado Lateral por cada extremo de la fila de gabinetes. Hay otros tamaños disponibles. Para los gabinetes existentes, consulte con el Soporte Técnico de CPI para identificar el Juego de Sellado de Piso correcto.

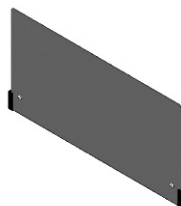


ACCESORIOS

Accesorios de Contención

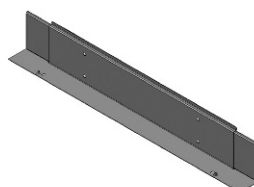
Los siguientes accesorios se utilizan en aplicaciones específicas, cuando las alturas de los gabinetes varían, en caso de que los gabinetes tengan mayor altura que la Puerta de Contención de Pasillos y para ayudar a instalar las puertas.

Panel de Relleno Ajustable		
Número de Parte y Acabado		Descripción
Negro	Blanco Glaciar	
Para una Diferencia en la Altura de los Gabinetes de hasta 6U		
32825-700	32825-E00	Para un Gabinete de 23.6 in (600 mm) de Ancho
32825-702	32825-E02	Para un Gabinete de 24.0 in (610 mm) de Ancho
32825-704	32825-E04	Para un Gabinete de 27.6 in (700 mm) de Ancho
32825-708	32825-E08	Para un Gabinete de 31.5 in (800 mm) de Ancho
Para una Diferencia en la Altura de los Gabinetes de hasta 9U		
32825-701	32825-E01	Para un Gabinete de 23.6 in (600 mm) de Ancho
32825-703	32825-E03	Para un Gabinete de 24.0 in (610 mm) de Ancho
32825-705	32825-E05	Para un Gabinete de 27.6 in (700 mm) de Ancho
32825-709	32825-E09	Para un Gabinete de 31.5 in (800 mm) de Ancho



Panel de Relleno Ajustable

Juego de Sellado Superior de la Puerta		
Número de Parte y Acabado		Descripción
Negro	Blanco Glaciar	
Para usar con el Juego de Separador de Puerta		
32817-704	32817-E04	El ancho se ajusta desde 48 in (1200 mm) hasta 59 in (1500 mm)
32817-705	32817-E05	El ancho se ajusta desde 59 in (1500 mm) hasta 70 in (1775 mm)
32817-706	32817-E06	El ancho se ajusta desde 70 in (1775 mm) hasta 81 in (2050 mm)
Para usar sin el Juego de Separador de Puerta		
32817-701	32817-E01	El ancho se ajusta desde 48 in (1200 mm) hasta 59 in (1500 mm)
32817-702	32817-E02	El ancho se ajusta desde 59 in (1500 mm) hasta 70 in (1775 mm)
32817-703	32817-E03	El ancho se ajusta desde 70 in (1775 mm) hasta 81 in (2050 mm)



Juego de Sellado Superior de la Puerta

Nota: Usar cuando las partes superiores de los gabinetes superen las 88 in (2235 mm) de altura.

Plantilla de Montaje para Piso		
Número de Parte y Acabado		Descripción
Negro	Blanco Glaciar	
32875-701	N/D	Para Puerta Doble de Contención de Pasillo
32875-702	N/D	Para Puerta Simple de Contención de Pasillo

Nota: Reutilizable; pida uno por cada sitio.



Plantilla de Montaje para Piso

ACCESORIOS

Accesorios para el Control Térmico del Gabinete

Debido a que es importante bloquear el flujo de aire a través de los gabinetes y alrededor de éstos, CPI ofrece juegos de acople específicos para gabinetes, juegos de sellado y deflectores de flujo de aire interno. Además, use los paneles de relleno a presión para bloquear el flujo de aire alrededor del equipo dentro del gabinete y la cinta de sellado *AisleLok™ Acrycell™* para cerrar cualquier orificio entre los gabinetes y dentro de ellos.

Desviador de Aire, Panel Inferior y Arandelas para Riel para Gabinete <i>TeraFrame Serie F</i> de Generación 3 y Gabinete <i>GlobalFrame Serie GF</i> de Generación 2		
Número de Parte y Acabado		Descripción
Negro	Blanco Glaciar	
Desviador de Aire para Gabinetes de 45 U de Alto		
39085-C03	39085-E03	Para Gabinetes de 23.6 in (600 mm) de Ancho
39085-C14	39085-E14	Para Gabinetes de 27.6 in (700 mm) de Ancho
39085-C25	39085-E25	Para Gabinetes de 31.5 in (800 mm) de Ancho
Panel Inferior para Gabinetes <i>TeraFrame Serie F</i> de Generación 3		
39132-C00	39132-E00	Para Gabinetes de 23.6 in (600 mm) de Ancho
39132-C01	39132-E01	Para Gabinetes de 27.6 in (700 mm) de Ancho
39132-C02	39132-E02	Para Gabinetes de 31.5 in (800 mm) de Ancho
Panel Inferior para Gabinetes <i>GlobalFrame Serie GF</i> de Generación 2		
39080-C00	39080-E00	Para Gabinetes de 23.6 in (600 mm) de Ancho
39080-C01	39080-E01	Para Gabinetes de 27.6 in (700 mm) de Ancho
39080-C02	39080-E02	Para Gabinetes de 31.5 in (800 mm) de Ancho
Juego de Arandelas para Riel del Equipo		
39133-001		Para Gabinetes de 27.6 in (700 mm) y 31.5 in (800 mm) de Ancho Gabinete <i>GlobalFrame Serie GF</i> de Generación 2, Paquete con 8

Nota: Haga coincidir con el color del gabinete. Hay otras dimensiones disponibles.

Paneles de Relleno a Presión		
Número de Parte y Acabado		Descripción
Negro	Blanco Glaciar	
34537-002	34537-E02	1U x 19 in EIA, Paquete con 50
34538-002	34538-E02	2U x 19 in EIA, Paquete con 50

Nota: También se vende por unidad y en paquetes de 6.

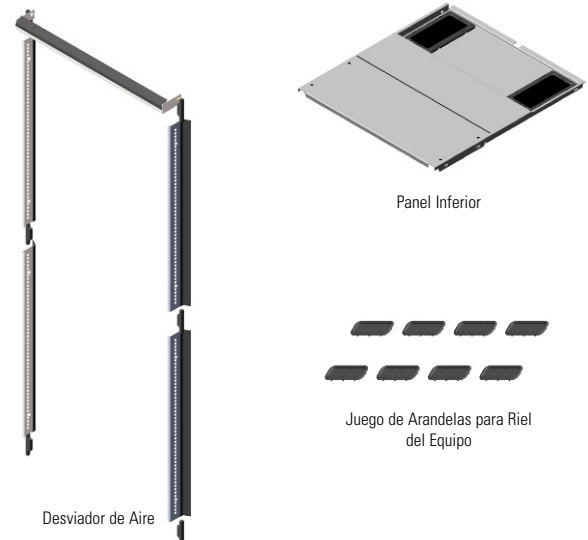
Cinta de Sellado <i>AisleLok™ Acrycell™</i>		
Número de Parte y Acabado		Descripción
Negro	Blanco Glaciar	
13876-000		Se expande de 0.2 in (5 mm) a 0.5 in (12.7 mm), 5 rollos, 32.8 ft (10 m) de Largo.
13876-001		Se expande de 0.47 in (12 mm) a 0.1 in (25.4 mm), 5 rollos, 18.4 ft (5.6 m) de Largo.
13876-002		Se expande de 0.87 in (22 mm) a 0.2 in (50.8 mm), 5 rollos, 8.5 ft (2.6 m) de Largo.

Panel para Bastidor <i>AisleLok™</i>		
Número de Parte y Acabado		Descripción
Negro	Blanco Glaciar	
13877-002		4.5 in (115 mm) de Alto x 27.5 in (699 mm) de Ancho, Paquete con 10
13877-003		4.5 in (115 mm) de Alto x 31.5 in (800 mm) de Ancho, Paquete con 10

Nota: Sellado de piso para otros gabinetes y equipos. No lo use con los Gabinetes *TeraFrame Serie F* o *GlobalFrame Serie GF*.

Arandelas de Piso Elevado <i>KoldLok®</i>		
Número de Parte y Acabado		Descripción
Negro	Blanco Glaciar	
13671-002		Arandela Integral Dividida, apertura de 8 in (203 mm) x 4 in (102 mm), 10 de cada uno
13872-002		Miniarandela, Ancho de 5 in (127 mm) x 2-1/2 in (64 mm), 10 de cada uno
13874-002		Arandelas Redondas, 3.5 in (89 mm) de Diámetro, 10 de cada uno

Nota: Hay otros tamaños y estilos disponibles. También se vende por unidad.



CÓMO EMPEZAR

La combinación específica de componentes necesaria para crear una Solución de Contención de Pasillos Calientes (HAC) con Gabinetes de Soporte dependerá de una cantidad de factores que incluyen el diseño de la sala, la altura del techo, la posible existencia de un piso de baldosas o de acceso elevado y los tipos de modelos de gabinete seleccionados.

Para asegurarse de que tiene una solución completa que aborda los requerimientos específicos de gabinetes y del sitio, comuníquese con el Soporte Técnico de CPI para obtener asistencia en la creación de una Lista de Materiales (BOM).

Basado en sus requerimientos, el Soporte Técnico de CPI propondrá una solución completa con un plano y una BOM detallada. Dedicarán un momento a explicar cada selección, de manera que comprenda totalmente el modo en que las soluciones de CPI proveerán los resultados deseados.

Ejemplo de la Lista de Materiales (BOM)			
Artículo	Número de Parte	Descripción	Cantidad
Solución De Contención De Pasillos Calientes (HAC) Con Gabinetes De Soporte			
1	FF1U-113C-E42-B	Gabinete TeraFrame Serie F de Generación 3, de 45 U, 23.6 in (600 mm) de Ancho x 51.2 in (1300 mm) de Profundidad, Blanco Glaciar	20
2	32830-E01	Juego del Panel del Ducto de Escape con Gabinetes de Soporte, de 23.6 in (600 mm) de Ancho, Blanco Glaciar	20
3	32820-E01	Viga de Soporte Horizontal del Ducto de Escape con Gabinetes de Soporte, Blanco Glaciar	5
4	32835-000	Sello en H para el Ducto de Escape con Gabinetes de Soporte, de 4 ft (1.2 m) de Largo, Paquete con 2, Transparente	4
5	32836-001	Sello del Borde del Ducto de Escape de Contención del Pasillo, de 8 ft (2.4 m) de Largo, Paquete con 6, Transparente	1
6	32850-E01	Juego del Panel del Ducto de Escape con Gabinetes de Soporte, de 48 in (1200 mm) de Ancho, Blanco Glaciar	2
7	32805-E04	Juego de Soportes de Montaje de Puerta, de 5 in (125 mm) de Alto, con Desviación, Blanco Glaciar	2
8	32870-E01	Juego de Separador de Puerta, para Puerta Doble, Blanco Glaciar	2
9	32770-E02	Montaje de Puerta Doble de Contención de Pasillo, Puertas Transparentes, Blanco Glaciar	2
10	39208-E00	Juego de Sellado Delantero del Gabinete al Piso, TeraFrame Serie F de Generación 3, de 23.6 in (600 mm) de Ancho	20
	39209-E16	Juego de Sellado Lateral del Gabinete al Piso, TeraFrame Serie F de Generación 3, 51.0 in (1297 mm) de Profundidad	4
Accesorios Recomendados			
	32875-701	Plantilla de Instalación, Montaje de Puerta Doble de Contención de Pasillo	1
	39132-E00	Panel Inferior para TeraFrame Serie F de Generación 3, Blanco Glaciar	20
	39085-E03	Desviador de Aire para Gabinetes TeraFrame Serie F de Generación 3, Blanco Glaciar	20
	34537-E02	Panel de Relleno a Presión, de 1U x 19 in EIA, Paquete con 50, Blanco Glaciar	2
	34538-E02	Panel de Relleno a Presión, de 2U x 19 in EIA, Paquete con 50, Blanco Glaciar	2
	13671-002	Arandela Integral Dividida de Piso Elevado KoldLok, Paquete con 10, Negro	2



Notas: Este modelo de BOM está basado en una solución para 20 Gabinetes TeraFrame® Serie F de Generación 3 cada uno de 45 U, 23.6 in (600 mm) de Ancho x 51.2 in (1300 mm) de Profundidad, organizados en dos filas adyacentes de 10 Gabinetes. Las partes enumeradas en la lista en los artículos 2, 7 y 10 son específicas del gabinete. Los Accesorios Recomendados incluyen Accesorios para el Control Térmico del Gabinete. Comuníquese con Soporte Técnico de CPI para crear una BOM para su sitio.

Para obtener un análisis más detallado de su sitio, CPI ofrece una Encuesta de Preinstalación en el Sitio, donde un Representante Técnico de CPI visita el sitio para ofrecer una recomendación más detallada. Para ayudarlo a garantizar una instalación óptima de contención de pasillo, CPI le ofrece Servicios de Supervisión de Instalación en el Lugar, que incluye un entrenamiento y análisis relacionados con la solución de montaje. Las Encuestas de Preinstalación en el Sitio y el Soporte de Supervisión de Instalación en el Lugar son especialmente importantes en caso de dudas o inquietudes, o si se requiere una personalización.

Todas las sugerencias y declaraciones de rendimiento se basan en el uso de un enfoque general de la contención del flujo de aire mediante el uso de productos y soluciones de CPI. Para obtener más información sobre los Servicios de Contención de Pasillo de CPI, llame al **800-834-4969**, envíe un correo electrónico a techsupport@chatsworth.com o póngase en contacto con su Gerente de Ventas Regional.

Todos los productos citados están sujetos a disponibilidad con base en la capacidad de fabricación y las fechas de envío deben considerarse solo como fechas aproximadas. A pesar del esfuerzo realizado para garantizar la precisión de toda la información, CPI no se responsabiliza por errores u omisiones y se reserva el derecho de modificar la información y las descripciones de los servicios o productos presentados.

¿No es exactamente lo que necesita? CPI ofrece otros productos, tamaños y configuraciones. Ingrese a www.chatsworth.com.co o llame al **+1-52-55-5203-7525**.

