

Aplicación del Producto

Solución de Contención de Pasillo Caliente (HAC) del Kit Build To Spec (BTS)

La Solución de Contención de Pasillos Calientes (HAC) de Chatsworth Products (CPI) tiene un ducto fabricado en campo que se usa sobre un pasillo caliente contenido como parte de un retorno cerrado de aire caliente. Esta solución integra un enfriamiento perimetral, ofrece una mayor eficiencia de enfriamiento inmediato y es compatible con métodos de economización. Es ideal para aplicaciones de adaptación en una combinación de gabinetes, incluyendo los gabinetes de distintas alturas, anchos y profundidades.



- 1 Kit Build To Spec (BTS)** – Incluye todos los componentes necesarios para construir un ducto de gabinetes de soporte o un techo de soporte para capturar y dirigir el flujo de aire en el pasillo contenido. Este diseño se adapta a una combinación de gabinetes y permite el cambio de estos cuando es necesario. Se usa como parte de un retorno cerrado para el sistema de manejo de aire.
- 2 Sello de Bulbo Universal**– Sello del borde usado alrededor de los paneles colgantes para sellar los orificios por encima de los gabinetes más cortos. Corte el exceso de los paneles del BTS para adaptar el espacio entre el ducto y el gabinete. El sello de bulbo se acopla directamente al borde del panel. El material adicional del panel también se vende por separado.
- 3 Panel de Relleno de Altura Total** – Panel y sello transparentes que se usan para llenar los orificios donde se omiten gabinetes completos en la fila de gabinetes o cuando las filas de gabinetes adyacentes tienen diferentes longitudes. Fácil de instalar o quitar en el campo. Los paneles de 48 in (1219 mm) de ancho son fáciles de recortar para que coincida con el ancho requerido.
- 4 Montaje de Puerta de Contención de Pasillo** – Puertas deslizantes dobles (mostradas) o simples, que cuentan con cierre automático y grandes paneles transparentes. Las puertas se acoplan a los gabinetes en los extremos del pasillo para sellar los extremos del pasillo contenido. Para simplificar la instalación, también se encuentra disponible una Plantilla de Montaje para Piso reutilizable.
- 5 Kit de Separador de Puerta** – Kit opcional que se usa cuando los gabinetes se colocan sobre un piso elevado para desviar la puerta aproximadamente 2.5 in (64 mm) de la parte lateral de los gabinetes, de manera que la parte inferior de la puerta no se ubique sobre los bordes de las baldosas de piso.
- 6 Kit de Sellado Superior de la Puerta (no se muestra)** – Kit opcional que se usa cuando las puertas son más bajas que los gabinetes para sellar el espacio entre la parte superior de la puerta y la parte superior de los gabinetes.
- 7 Kit de Soportes de Montaje de Puerta (no se muestra)** – Soportes de altura ajustable que se utilizan para sujetar el Montaje de Puerta de Contención de Pasillo en la parte superior de los gabinetes.
- 8 Kit de Sellado del Gabinete de Contención de Pasillo al Piso** – Paneles de recorte específicos del gabinete que se usan a lo largo de la base de gabinetes para sellar el orificio entre el piso y la parte inferior del marco del gabinete.

Accesorios de Contención

- Plantilla de Montaje para Piso

Gabinetes y Accesorios

- Paneles de Relleno a Presión
- Marco de Sello para Piso Elevado

Estados Unidos y Canadá

+1-800-834-4969
Toronto, Ontario, Canadá
+905-850-7770
chatsworth.com

Latinoamérica

+52-55-5203-7525
Línea sin costo en México
01-800-01-7592
chatsworth.com.co

Europa

+44-1628-524-834
chatsworthproducts.co.uk

Oriente Medio y África

Dubái, EAU
+971-4-2602125
chatsworth.ae

Asia-Pacífico

+86 21 6880-0266
chatsworth.com.cn

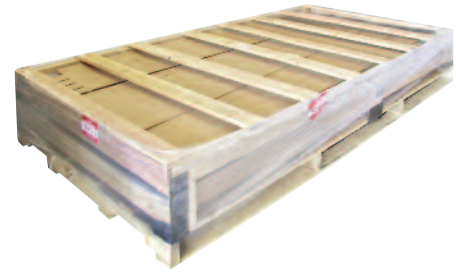
techsupport@chatsworth.com



CHATSWORTH
PRODUCTS

DESCRIPCIÓN GENERAL DE LA SOLUCIÓN

- Ducto fabricado en campo que permite adaptarse a distintos sitios y condiciones existentes
- Compatible con una combinación de gabinetes (distintas alturas, anchos y profundidades en la misma fila).
- Ducto elevado de una sola pieza que permite retirar, omitir o reemplazar los gabinetes según sea necesario.
- Los paneles del ducto translúcido y de la puerta transparente permiten que ingrese luz al pasillo contenido.
- Las puertas se cierran automáticamente para mantener la contención y para reducir el tiempo de recuperación.
- Una solución completa maximiza el rendimiento ya que los deflectores sellan el pasillo contenido, alrededor de los gabinetes y dentro de estos.
- La construcción duradera y el diseño libre de mantenimiento permiten muchos años de uso.



El Kit BTS viene en un palé e incluye ocho componentes únicos que están diseñados para una fácil instalación y personalización de ajuste en el sitio.

INFORMACIÓN PARA PEDIDOS

Kit Build To Spec (BTS)								
Número de Parte y Acabado		Descripción						
		Altura		Ancho		Profundidad		Longitudes de Fila de Referencia por la Cantidad de Baldosas
Negro	Blanco glaciar	in.	mm.	in.	mm.	in.	mm.	
33000-701	33000-E01	48	1219	96	2438	94	2388	3
33000-702	33000-E02	48	1219	96	2438	188	4775	7
33000-703	33000-E03	48	1219	96	2438	282	7163	11
33000-704	33000-E04	48	1219	96	2438	376	9550	15
33000-705	33000-E05	48	1219	96	2438	470	11 938	19
33000-706	33000-E06	48	1219	96	2438	564	14 326	23
33000-707	33000-E07	48	1219	96	2438	658	16 713	27
33000-708	33000-E08	48	1219	96	2438	752	19 101	31
33000-709	33000-E09	48	1219	96	2438	846	21 488	35
33000-710	33000-E10	48	1219	96	2438	940	23 876	39
33000-711	33000-E11	96	2438	96	2438	94	2388	3
33000-712	33000-E12	96	2438	96	2438	188	4775	7
33000-713	33000-E13	96	2438	96	2438	282	7163	11
33000-714	33000-E14	96	2438	96	2438	376	9550	15
33000-715	33000-E15	96	2438	96	2438	470	11 938	19
33000-716	33000-E16	96	2438	96	2438	564	14 326	23
33000-717	33000-E17	96	2438	96	2438	658	16 713	27
33000-718	33000-E18	96	2438	96	2438	752	19 101	31
33000-719	33000-E19	96	2438	96	2438	846	21 488	35
33000-720	33000-E20	96	2438	96	2438	940	23 876	39
33000-721	33000-E21	48	1219	144	3658	94	2388	3
33000-722	33000-E22	48	1219	144	3658	188	4775	7
33000-723	33000-E23	48	1219	144	3658	282	7163	11
33000-724	33000-E24	48	1219	144	3658	376	9550	15
33000-725	33000-E25	48	1219	144	3658	470	11 938	19
33000-726	33000-E26	48	1219	144	3658	564	14 326	23
33000-727	33000-E27	48	1219	144	3658	658	16 713	27
33000-728	33000-E28	48	1219	144	3658	752	19 101	31
33000-729	33000-E29	48	1219	144	3658	846	21 488	35
33000-730	33000-E30	48	1219	144	3658	940	23 876	39
33000-731	33000-E31	96	2438	144	3658	94	2388	3
33000-732	33000-E32	96	2438	144	3658	188	4775	7
33000-733	33000-E33	96	2438	144	3658	282	7163	11
33000-734	33000-E34	96	2438	144	3658	376	9550	15
33000-735	33000-E35	96	2438	144	3658	470	11 938	19
33000-736	33000-E36	96	2438	144	3658	564	14 326	23
33000-737	33000-E37	96	2438	144	3658	658	16 713	27
33000-738	33000-E38	96	2438	144	3658	752	19 101	31
33000-739	33000-E39	96	2438	144	3658	846	21 488	35
33000-740	33000-E40	96	2438	144	3658	940	23 876	39



Kit de BTS ensamblado.

Notas:

- El Kit BTS incluye los materiales necesarios para crear el ducto sobre los gabinetes y el pasillo contenido.
- El ducto debe ser levemente mayor que el pasillo contenido, además de tener un mínimo de 10 in (250 mm) de ancho y 3 in (75 mm) de largo, de manera que se superponga a los gabinetes adyacentes.
- Todos los paquetes de contención se entregan de fábrica con soportes adecuados para adaptarse a una solución con gabinetes de soporte o con techo de soporte. Pida las herramientas para la instalación de techos o gabinetes por separado.
- Las puertas, los paneles de relleno de altura y los materiales adicionales para los paneles colgantes o de terminación sobre los gabinetes se deben pedir por separado.

INFORMACIÓN PARA PEDIDOS

Sello de Bulbo Universal	
Número de Parte	Descripción
33003-001	96 in de longitud (2438 mm), Paquete de 2
33003-002	96 in de longitud (2438 mm), Paquete de 10

Nota: usar como sello del borde alrededor de los paneles colgantes sobre los gabinetes.

Panel de Relleno de Altura Total para Kit de BTS		
Número de Parte y Acabado		Descripción
Negro	Blanco Glaciar	
33002-701	33002-E01	94"H (2387 mm) x 48"W (1219 mm), Paquete de 2
33002-702	33002-E02	94"H (2387 mm) x 48"W (1219 mm), Paquete de 10

Nota: el panel central es transparente, los laterales y los soportes están pintados.

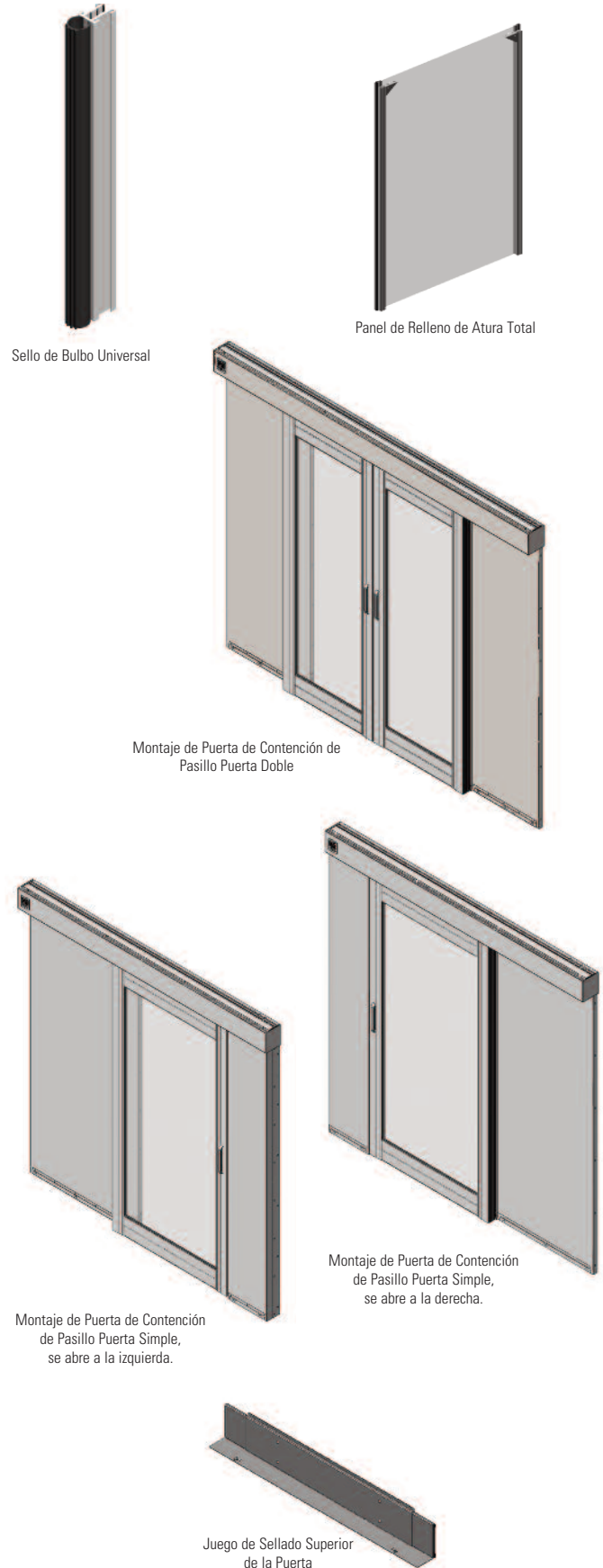
Montaje de Puerta de Contención de Pasillo		
Número de Parte y Acabado		Descripción
Negro	Blanco Glaciar	
Puerta Doble		
32770-701	32770-E01	Con Marcos de Puerta Pintados
32770-702	32770-E02	Con Marcos de Puerta de Aluminio Anodizado
Puerta Simple, se abre a la derecha.		
32780-702	32780-E02	Con Marcos de Puerta Pintados
32780-704	32780-E04	Con Marcos de Puerta de Aluminio Anodizado
Puerta Simple, se abre a la izquierda.		
32780-701	32780-E01	Con Marcos de Puerta Pintados
32780-703	32780-E03	Con Marcos de Puerta de Aluminio Anodizado

Notas: Las puertas dobles abarcan pasillos de dos a tres baldosas y tienen una apertura de 42 in (1067 mm) de Ancho. La puerta simple se abre hacia la derecha o izquierda, abarca pasillos de dos baldosas y tiene una apertura de 32 in (812 mm) de ancho. Pida una Plantilla de Montaje para Piso para cada sitio; vea los Accesorios de Contención, página 4.

Juego de Separador para Puerta		
Número de Parte y Acabado		Descripción
Negro	Blanco Glaciar	
32870-701	32870-E01	Para Montaje de Puerta Doble de Contención de Pasillo
32870-702	32870-E02	Para Montaje de Puerta Simple de Contención de Pasillo

Juego de Sellado Superior de la Puerta		
Número de Parte y Acabado		Descripción
Negro	Blanco Glaciar	
Para Usar con el Juego de Separador de Puerta		
32817-704	32817-E04	El ancho se ajusta desde 48 in (1200 mm) hasta 59 in (1500 mm).
32817-705	32817-E05	El ancho se ajusta desde 59 in (1500 mm) hasta 70 in (1775 mm).
32817-706	32817-E06	El ancho se ajusta desde 70 in (1775 mm) hasta 81 in (2050 mm).
Para Usar sin el Juego de Separador de Puerta		
32817-701	32817-E01	El ancho se ajusta desde 48 in (1200 mm) hasta 59 in (1500 mm).
32817-702	32817-E02	El ancho se ajusta desde 59 in (1500 mm) hasta 70 in (1775 mm).
32817-703	32817-E03	El ancho se ajusta desde 70 in (1775 mm) hasta 81 in (2050 mm).

Nota: Usar cuando las partes superiores de los gabinetes superen las 88 in (2235 mm) de altura.



ORDERING INFORMATION

Juego de Soporte de Montaje de Puerta		
Número de Parte y Acabado		Descripción
Negro	Blanco Glaciar	
Para Usar con el Juego de Separador de Puerta		
32805-703	32805-E03	3 in (75 mm), para Gabinetes de 85.3 in (2167 mm) a 91.4 in (2322 mm) de Alto
32805-704	32805-E04	5 in (125 mm), para Gabinetes de 82.6 in (2098 mm) a 94.2 in (2393 mm) de Alto
32805-705	32805-E05	10 in (250 mm), para Gabinetes de 77.8 in (1976 mm) a 98.9 in (2512 mm) de Alto
Para Usar sin el Juego de Separador de Puerta		
32805-700	32805-E00	3 in (75 mm), para Gabinetes de 85.3 in (2167 mm) a 91.4 in (2322 mm) de Alto
32805-701	32805-E01	5 in (125 mm), para Gabinetes de 82.6 in (2098 mm) a 94.2 in (2393 mm) de Alto
32805-702	32805-E02	10 in (250 mm), para Gabinetes de 77.8 in (1976 mm) a 98.9 in (2512 mm) de Alto

Nota: Hay dos versiones; seleccione para usar con o sin Juego de Separador de Puerta.

Juego de Sellado del Gabinete de Contención de Pasillo al Piso para Gabinetes TeraFrame® Serie F de Generación 3 y Gabinetes GlobalFrame® Serie GF de Generación 2		
Número de Parte y Acabado		Descripción
Negro	Blanco Glaciar	
Juegos de Sellado Delantero		
39208-700	39208-E00	Sellado Delantero, para Gabinetes de 23.6 in (600 mm) de Ancho
39208-701	39208-E01	Sellado Delantero, para Gabinetes de 27.6 in (700 mm) de Ancho
39208-702	39208-E02	Sellado Delantero, para Gabinetes de 31.5 in (800 mm) de Ancho
Juegos de Sellado Lateral		
39209-700	39209-E00	Sellado Lateral, para marcos de 31.5 in (800 mm) de Profundidad
39209-708	39209-E08	Sellado Lateral, para marcos de 39.4 in (1000 mm) de Profundidad
39209-712	39209-E12	Sellado Lateral, para marcos de 43.3 in (1100 mm) de Profundidad
39209-716	39209-E16	Sellado Lateral, para marcos de 47.2 in (1200 mm) de Profundidad



Juego de Soporte de Montaje de Puerta



Juego de Sellado Frontal del Gabinete de Contención de Pasillo al Piso



Juego de Sellado Lateral del Gabinete de Contención de Pasillo al Piso

ACCESORIOS

Accesorios de Contención

Los siguientes accesorios se utilizan en aplicaciones específicas, cuando las alturas de los gabinetes varían, en caso de que los gabinetes tengan mayor altura que la Puerta de Contención de Pasillos y para ayudar a instalar las puertas.

Plantilla de Montaje para Piso		
Número de Parte y Acabado		Descripción
Negro	Blanco Glaciar	
32875-701	N/D	Para Puerta Doble de Contención de Pasillo
32875-702	N/D	Para Puerta Simple de Contención de Pasillo

Nota: Reutilizable; pida uno por cada sitio.



Plantilla de Montaje para Piso

ACCESORIOS

Accesorios para el Control Térmico del Gabinete

Debido a que es importante bloquear el flujo de aire a través de los gabinetes y alrededor de estos, CPI ofrece juegos de acople específicos para gabinetes, juegos de sellado y deflectores de flujo de aire interno. Además, use los paneles de relleno a presión para bloquear el flujo de aire alrededor del equipo dentro del gabinete y la cinta de sellado *AisleLok™ Acrycel™* para cerrar cualquier orificio entre los gabinetes y dentro de ellos.

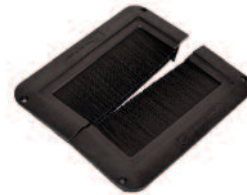
Paneles de Relleno a Presión		
Número de Parte y Acabado		Descripción
Negro	Blanco Glaciar	
34537-002	34537-E02	1U x 19 in E/A, Paquete con 50
34538-002	34538-E02	2U x 19 in E/A, Paquete con 50

Nota: También se vende por unidad y en paquetes con 6.



Paneles de Relleno a Presión

Arandelas de Elevado	
Número de Parte	Descripción
Negro	
13671-001	Arandela apertura de 8.25 in (210 mm) x 10.75 in (mm), uno
13671-002	Arandela apertura de 8.25 in (210 mm) x 10.75 in (mm), 10 de cada uno



CÓMO EMPEZAR

La combinación específica de componentes necesaria para crear una Solución de Contención de Pasillos Calientes (HAC) integral de *BTS* dependerá de una cantidad de factores que incluyen el diseño de la sala, la altura del techo y los tipos de modelos de gabinete seleccionados.

Para asegurarse de que tiene una solución completa que aborda los requerimientos específicos de gabinetes y del sitio, comuníquese con Asistencia Técnica de *CPI* para obtener ayuda en la creación de una Lista de Materiales (*BOM*).

Basado en su entrada, Asistencia Técnica de *CPI* propondrá una solución completa con un plano y una *BOM* detallada. Dedicarán un momento a explicar cada selección, de manera que comprenda totalmente el modo en que las soluciones de *CPI* proveerán los resultados deseados.

Ejemplo de la Lista de Materiales (<i>BOM</i>)				
Artículo	Número de Parte	Descripción		Cantidad
Solución de Contención de Pasillo Caliente (HAC) Build To Spec (BTS)				
1	33000-713	Kit de BTS, 96 in de alto (2438 mm) x 96 in de ancho (2438 mm) x 282 in de largo (7163 mm), Negro	de	1
2	33003-002	Sello de Bulbo Universal, 96 in de largo (2438 mm), Paquete de 10		1
3	33002-701	Panel de Relleno de Altura Total, 94 in de alto (2387 mm) x 48 in de ancho (1219 mm), Paquete de 2		1
4	32770-702	Montaje de la Puerta Doble de Contención de Pasillo, Negro con Marcos de Puerta Anodizados		2
5	32870-701	Kit de Separador para Puerta para Montaje de Puerta Doble		2
6	32817-706	Kit de Sellado Superior de la Puerta, para usar con el Juego de Separador de Puerta de 70 in de ancho (1775 mm) hasta 81 in de ancho (2050 mm)		2
7	32805-703	Kit de Soporte de Montaje de Puerta, 3 in de alto (75 mm)		2
Accesorios Recomendados				
	32875-701	Plantilla de Instalación, Montaje de Puerta Doble de Contención de Pasillo		1
	34537-702	Panel de Relleno a Presión, de 1U x 19 in <i>EIA</i> , Paquete de 50, Negro		2
	34538-702	Panel de Relleno a Presión, de 2U x 19 in <i>EIA</i> , Paquete de 50, Negro		2
	13671-002	Arandela de Piso Elevado, Paquete de 10, Negro		2

Notas: este modelo de BOM está basado en una solución para la combinación de 16 gabinetes que se muestra en la imagen de la derecha. Cálculos de ejemplo para la determinación del número de parte correcta del Juego de BTS se muestran debajo de la imagen. Dentro de los Accesorios Recomendados se incluyen los Accesorios de Control Térmico para sellar los orificios dentro y alrededor de los gabinetes. Comuníquese con Soporte Técnico de CPI para crear una BOM para su sitio.



Medidas requeridas:

1. Altura del Piso al Techo	144" (3658 mm)
2. Altura Máxima del Gabinete	89.9" (2282 mm)
3. Ancho Máximo del Pasillo de Gabinetes	66" (1676 mm)
4. Longitud de la Fila del Gabinete	210" (5334 mm)

Cálculos requeridos:

5. Altura del Ducto de Contención	54.1" (1476 mm)
<i>Altura del Piso al Techo menos Altura Máxima del Gabinete.</i>	
6. Ancho del Pasillo de Contención	76" (1930 mm)
<i>Ancho Máximo del Pasillo de Gabinetes más 10 in (250 mm)</i>	
7. Longitud de la Fila de Contención	213" (5410 mm)
<i>Longitud de la Fila del Gabinete más 3 in (75 mm)</i>	

Para obtener un análisis más detallado de su sitio, *CPI* ofrece una Encuesta de Preinstalación en el Sitio, donde un Representante Técnico de *CPI* visita el sitio para ofrecer una recomendación más detallada. Para ayudarlo a garantizar una instalación óptima de contención de pasillo, *CPI* le ofrece Servicios de Supervisión de Instalación en el Lugar, que incluye un entrenamiento y análisis relacionados con las unidades iniciales. Las Encuestas de Preinstalación en el Sitio y el Soporte de Supervisión de Instalación en el Lugar son especialmente importantes en caso de dudas o inquietudes, o si se requiere una personalización.

Todas las sugerencias y declaraciones de rendimiento se basan en el uso de un enfoque general de la contención del flujo de aire mediante el uso de productos y soluciones de *CPI*. Para obtener más información sobre los Servicios de Contención de Pasillo de *CPI*, llame al 52-55-5203-7525, envíe un correo electrónico a techsupport@chatsworth.com.co o póngase en contacto con su Gerente de Ventas Regional.

Todos los productos citados están sujetos a disponibilidad en base a la capacidad de fabricación y las fechas de envío deben considerarse solo como fechas aproximadas. A pesar del esfuerzo realizado para garantizar la precisión de toda la información, *CPI* no se responsabiliza por errores u omisiones y se reserva el derecho de modificar la información y las descripciones de los servicios o productos presentados.

¿No es exactamente lo que necesita? *CPI* ofrece otros productos, tamaños y configuraciones. Ingrese a www.chatsworth.com.co o llame al +1-52-55-5203-7525.