

Scripps Networks Interactive se Asocia con Chatsworth Products para Facilitar el Diseño y las Operaciones del Centro de Datos

CPI Mantiene las Populares Marcas de Estilo de Vida HGTV, Food Network y Travel Channel en Buen Estado y Funcionando con Eficiencia en el Centro de Datos

Scripps Networks Interactive desarrolla contenidos para sus populares canales de Televisión, Internet, Revistas y otros medios de comunicación. Con sede en Knoxville, Tenn., Scripps Networks tiene oficinas y lugares de rodaje en todo Estados Unidos, así como en Londres, Milán, San Pablo, Sídney, Filipinas y Singapur. Las marcas de medios de Scripps Networks incluyen HGTV, Food Network, DIY Network, Cooking Channel, Travel Channel y Great American Country, así como Fine Living Network y Asia Food Channel en el extranjero.

Para apoyar esta red global líder en la industria de medios de comunicación, Scripps Networks incluye una solución de centro de datos empresarial sólida y eficiente con ayuda de Chatsworth Products (CPI).

Antecedentes

Scripps Networks buscaba una solución para simplificar la red de fibra en su centro de datos, que se distribuye en el espacio superior con una interconexión cruzada de nuevo al núcleo. La compañía fue pionera en la adopción de la Administración de Cables *Evolution*® de CPI, que se implementa en la actualidad con Bastidores Estándar de dos Postes de CPI para administrar el cableado de alta densidad.

"Creo que lo que realmente nos permitió comenzar fue *Evolution*. Cuando lo implementamos, era algo totalmente nuevo. Ahora está en cada *IDF* desde Singapur a Nueva York", explicó Patrick Gresham, Administrador de Red III de Operaciones de TI de la Empresa para Scripps Networks Interactive.



Scripps Networks Interactive tiene su sede en Knoxville, Tennessee, desde donde gestiona las operaciones del centro de datos para sus marcas de estilo de vida en todo el mundo.



Evolution cumple con los requisitos de cableado de alta densidad y organiza los cables de forma que puedan rastrearse fácilmente de principio a fin cuando se realizan tareas de movimiento, agregados y cambios, con lo cual ahorrará tiempo valioso y dinero.

Debido a que la compañía había experimentado un gran éxito con la Administración de Cables *Evolution*, usar soluciones fiables de CPI a través de sus centros de datos fue una decisión fácil.

Estados Unidos y Canadá
+1-800-834-4969
Toronto, Ontario, Canadá
+905-850-7770
chatsworth.com

Latinoamérica
+52-55-5203-7525
Línea sin costo en México
01-800-01-7592
chatsworth.com.co

Europa
+44-1628-524-834
chatsworthproducts.co.uk

Oriente Medio y África
Dubái, EAU
+971-4-2602125
chatsworth.ae

Asia-Pacífico
+86 21 6880-0266
chatsworth.com.cn

techsupport@chatsworth.com



“ [Administración de Cables *Evolution*] Está ahora en cada *IDF* de Singapur a Nueva York. ”

Patrick Gresham, Administrador de Red III de Operaciones de TI de la Empresa para Scripps Networks Interactive

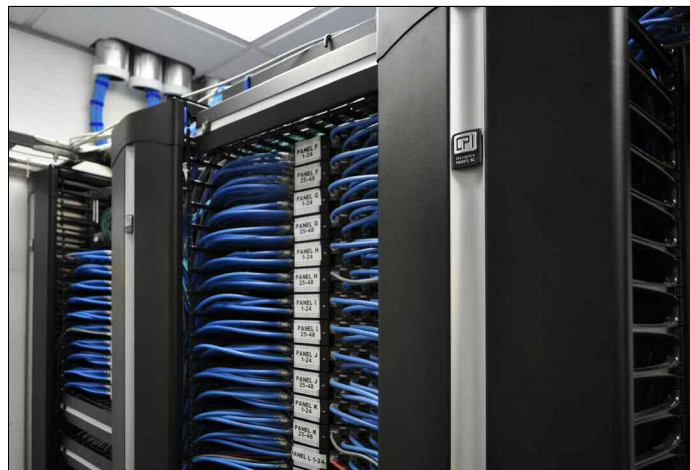
Desafíos del Centro de Datos

Scripps Networks cuenta con dos centros de datos principales, así como otras instalaciones técnicas en todas sus oficinas en todo el mundo. Al planificar una nueva solución de infraestructura para sus centros de datos, surgieron varios retos.

La empresa tuvo que utilizar un espacio de centro de datos existente, que tenía limitaciones de espacio, además de dificultades con la administración de cables en el interior de los gabinetes existentes.

"Un gran problema era que nadie almacenaba nada. Nos gustaría utilizar un cable de 14 pies para ir 2 pies, y dejar el resto colgando hacia el suelo", dijo Gresham.

Scripps Networks también quería eliminar los puntos calientes y ser capaz de soportar hasta 30 kW por gabinete, en comparación con los 6 kW de la



La administración de cables *Evolution* se utiliza en todos los gabinetes de *IDF* Scripps para ahorrar tiempo y dinero en movimientos, adiciones y cambios.

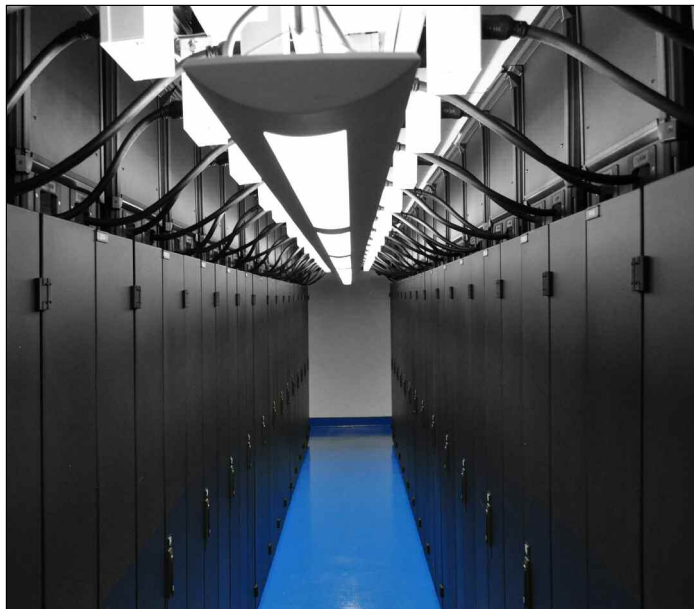
actualidad. La compañía de medios considera la implementación de una solución de contención de pasillo caliente. Sin embargo, el Gerente de Ventas Regional de CPI, Tim White, visitó el lugar y aportó su experiencia y conocimiento sobre las opciones adicionales más adecuadas a sus necesidades.

Solución innovadora de CPI

Después de revisar varias opciones, el equipo decidió optar por las Soluciones *Passive Cooling*® de CPI, que cuenta con el Sistema de Gabinetes *TeraFrame*® de la serie F con Ductos de Escape Verticales para ayudar a segregar aire de forma modular y eficiente.

Las soluciones de Enfriamiento Pasivo de CPI ofrecieron rendimiento superior del enfriamiento de equipo y redujeron los costos de enfriamiento del centro de datos, sin necesidad de unidades *CRAC* adicionales, acondicionadores de aire en fila o soluciones de refrigeración líquidas. Los Gabinetes *TeraFrame* de la serie F son muy flexibles y funcionales, lo que proporciona características mejoradas que se adaptan fácilmente a las necesidades cambiantes.

Scripps Networks también quería eliminar los puntos calientes y ser capaz de soportar hasta 30 kW por gabinete, en comparación con los 6 kW de la actualidad.



El enfriamiento pasivo de CPI aísla y separa el aire caliente al tiempo que permite canalización eléctrica aérea.



Los Bastidores Estándar de dos Postes de CPI y la Administración de Cables *Evolution* administran la interconexión cruzada de fibra de Scripps Networks.

Los Ductos de Escape Verticales de CPI fueron implementados para aislar y redirigir el aire caliente. Estos ductos eran únicos porque CPI los diseñó con aberturas cepilladas a lo largo de la base para acomodar la canalización eléctrica aérea sin comprometer la gestión térmica. Esto permitió a la empresa tener la flexibilidad de tendido eléctrico aéreo sin comprometer las soluciones de enfriamiento pasivo que estaba buscando.

"Scripps fue la primera empresa en implementar este tipo de configuración, que es ahora una característica estándar en los últimos Gabinetes *TeraFrame* de CPI", dijo White. Las aberturas cepilladas ayudaron a mejorar la eficiencia en el centro de datos que contiene el aire de escape dentro del gabinete.

Para gestionar su fibra de interconexión cruzada y mantener el cableado oculto, Scripps Networks confió una vez más en la combinación de Bastidores Estándar de dos Postes de CPI y la Administración de Cables *Evolution*. Veinticuatro cables de fibra iban de cada gabinete a la interconexión cruzada para administrar los parches, lo que permite flexibilidad en los interruptores.

Para garantizar que no haya bastidores desordenados, los cables de alimentación y los cables se organizaron cuidadosamente utilizando los administradores de cables integrados *TeraFrame* de la Serie F. Los cables también se cortaron a las longitudes solicitadas y se codificaron por colores para distinguir fácilmente su propósito.

“ Scripps fue la primera empresa en implementar este tipo de configuración, que es ahora una característica estándar en los últimos Gabinetes *TeraFrame* de CPI ”

Tim White, Gerente de Ventas Regional de Chatsworth Products




El centro de datos Scripps Networks se ha convertido en un modelo.

El proceso de cuatro fases, que incluye energía, enfriamiento, cableado y redes, se completó en estrecha colaboración con White, John Thompson, Ingeniero de Aplicaciones CPI y el Representante de Ventas de Anixter, Mike Simmons.

Los servicios de soporte técnico de CPI también estaban disponibles para ayudar a responder cualquier pregunta y asistir en la personalización. "Fue muy fácil trabajar con la ingeniería", dijo Gresham.

Aislamiento Completo sin Puntos Calientes

El centro de datos Scripps Networks está operando con completo aislamiento de aire frío y caliente, y sin puntos calientes. No solo los productos de CPI superan expectativas de manera funcional, además proporcionan un aspecto limpio de alta tecnología.

El centro de datos Scripps Networks se ha convertido en un modelo. Para mostrar lo orgullosos que están del nuevo centro de datos, la compañía ha puesto sus marcas como HGTV, Travel Channel y Food Network en los laterales de los gabinetes, lo que muestra cómo la tecnología está apoyando el negocio cotidiano de Scripps Network Interactive. 



Tim White, Gerente regional de Ventas de CPI y Patrick Gresham, Administrador de Red III de Operaciones de TI de la Empresa para Scripps Networks Interactive.

“ Fue muy fácil trabajar con los Ingenieros de CPI para diseñar una solución personalizada. ”

Patrick Gresham, Administrador de Red III de Operaciones de TI de la Empresa para Scripps Networks Interactive

Acerca de Chatsworth Products

Chatsworth Products (CPI) es un fabricante global que proporciona soluciones de servicios y productos de voz, datos y seguridad que optimizan, almacenan y resguardan equipos de tecnología. Los productos de CPI ofrecen innovación, capacidad de configuración, calidad y valor con una amplitud de componentes del sistema que cubren virtualmente todas las necesidades a nivel físico. El servicio al cliente y el soporte técnico sin igual, así como una red global de distribuidores líderes en el sector, les garantiza a los clientes que CPI está dedicado a ofrecer productos y servicios diseñados para satisfacer sus necesidades. Con una oficina central en EE. UU., CPI opera en oficinas ubicadas en los EE. UU., México, Canadá, China, Medio Oriente y el Reino Unido. Las instalaciones de fabricación de CPI se encuentran en EE. UU., Asia y Europa.

CPI forma parte de la Administración de Servicios Generales (GSA) conforme al Programa de Suministro Federal IT 70 (Federal Supply Schedule IT 70). Los productos también están disponibles a través de GSA Advantage y Government Wide Acquisition Contracts (GWACs), que incluye conexiones GSA y NITAAC-ECS III. (www.chatsworth.com/gov)

Acerca de Scripps Networks Interactive

Scripps Networks Interactive (NYSE: SNI) es uno de los principales desarrolladores de atractivo contenido de estilo de vida en el hogar, alimentos y categorías de viajes para la televisión, Internet y plataformas emergentes. La gama de medios de estilo de vida de la compañía incluye marcas de televisión y de Internet populares como HGTV, DIY Network, Food Network, Cooking Channel, Travel Channel y Great American Country, que en conjunto atraen a más de 190 millones de consumidores estadounidenses cada mes. Las operaciones internacionales incluyen TVN, la compañía de medios multiplataforma más importante de Polonia; UKTV, una empresa conjunta comercial independiente con BBC Worldwide; Asian Food Channel, la primera red de televisión de alimentos panregional en Asia; y el canal de estilo de vida Fine Living Network. Las redes y los sitios web globales de la compañía llegan a millones de consumidores a través de América del Norte y del Sur, Asia, Europa, Medio Oriente y África. Scripps Networks Interactive tiene su sede en Knoxville, Tennessee. Para obtener más información, visite scrippsnetworksinteractive.com.